

Guía de instalación y uso

Cortina Enrollable Lapa



¡ATENCIÓN!

Es importante para la seguridad de las personas y para la integridad del producto leer detenidamente estas instrucciones antes de la instalación de la cortina.

INTRODUCCIÓN

Este documento va dirigido a su usuario y al instalador y contiene la información a tener en cuenta para un correcto uso e instalación de la cortina. flexol® no se responsabiliza de las alteraciones o modificaciones realizadas sobre el producto, o defectos inducidos por un mal montaje, y no responderá de los daños o perjuicios que pudieran ocasionar.

INSTALACIÓN

Antes de empezar compruebe que el estado del producto es idóneo, verificando la ausencia de golpes o defectos aparentes y que está completo, incluyendo todos sus accesorios y pequeño material, que las dimensiones del producto y las medidas del hueco son compatibles y que la capacidad de carga de las superficies de anclaje son adecuadas a los requerimientos de la cortina instalada y en uso.

INSTALACIÓN ENROLLABLES LAPA

1 Tenga a mano las herramientas necesarias para la instalación.



Cinta métrica



Taladro

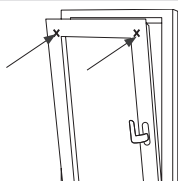


Lápiz

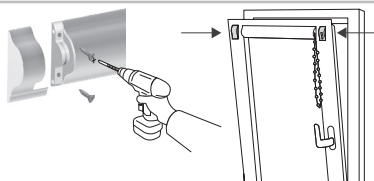


Destornillador Philips mediano (cruz)

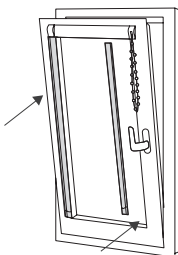
2 Marque la ubicación en la que se colocará el cajón, estos deben quedar perfectamente alineados.



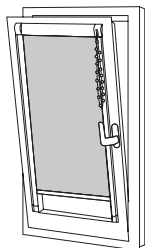
3 Taladre en el punto marcado y atornille el cajón al marco.



4 Coloque las guías laterales con el adhesivo que lleva adherido, dejando 3 mm. entre el cabezal y el inicio de la guía.



5 Coloque los embellecedores y asegúrese de que sube y baja con fluidez.



USO Y MANTENIMIENTO

ADVERTENCIAS GENERALES DE SEGURIDAD

- Asegúrese de que el sistema de accionamiento, sea instalado en el interior.
- Asegúrese de que durante el movimiento de apertura y cierre no existan obstáculos en su recorrido.
- No apoye objetos sobre la cortina.
- En caso de detectar defecto o disfunción en el funcionamiento de la cortina, informe a su suministrador.
- No fuerce los mecanismos de apertura/regulación, en caso de que el accionamiento no sea suave, observe si algo se interpone en su recorrido.
- Ante cualquier duda, consulte a su suministrador.

MANTENIMIENTO

- La limpieza con escaleras, andamios u otros equipos para operar a distinto nivel, debe llevarse a cabo por personal competente y adoptando las medidas de prevención de riesgos que sean proporcionales al peligro inherente y a las consecuencias de su ocurrencia.
- La limpieza de la cortina es indispensable para protegerla contra la formación de mohos causados por el depósito de polvos u otros materiales sobre la misma.
- Asegúrese de la inmovilización de la cortina y su desconexión de la red durante las operaciones de mantenimiento.